

# Konvertierung des PrivateKey ins SKF Format

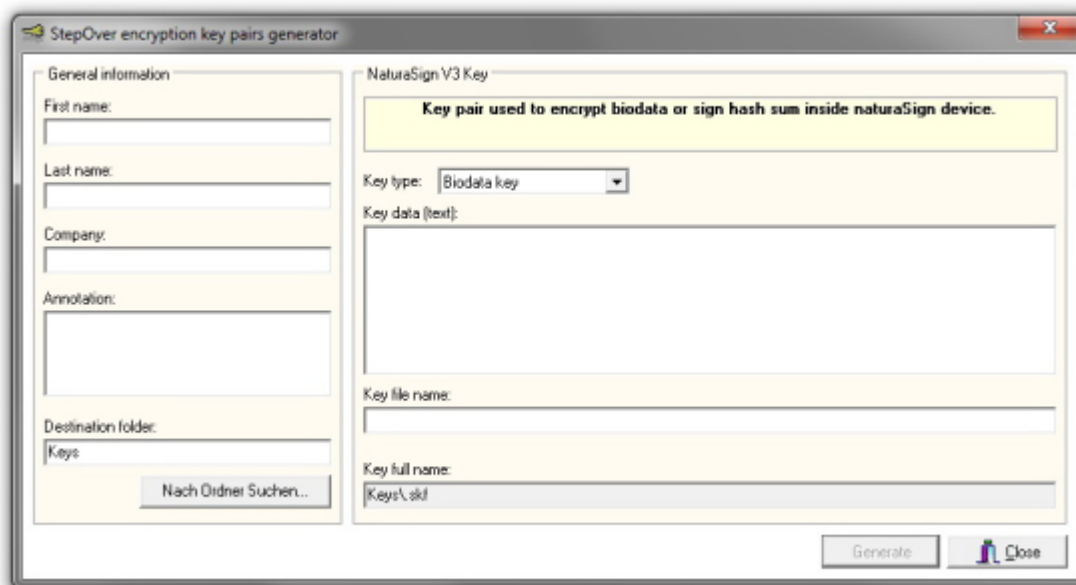
## Konvertierung des PrivateKey ins SKF Format

Der PrivateKey (Private1.txt) muss in das SKF-Format (StepOverKeyFile) umgewandelt werden, damit dieser zur Entschlüsselung benutzt werden kann. Dafür gibt es das Tool KeyPairGen.exe, welches man am besten in das Hauptverzeichnis von eSignatureOffice kopiert.

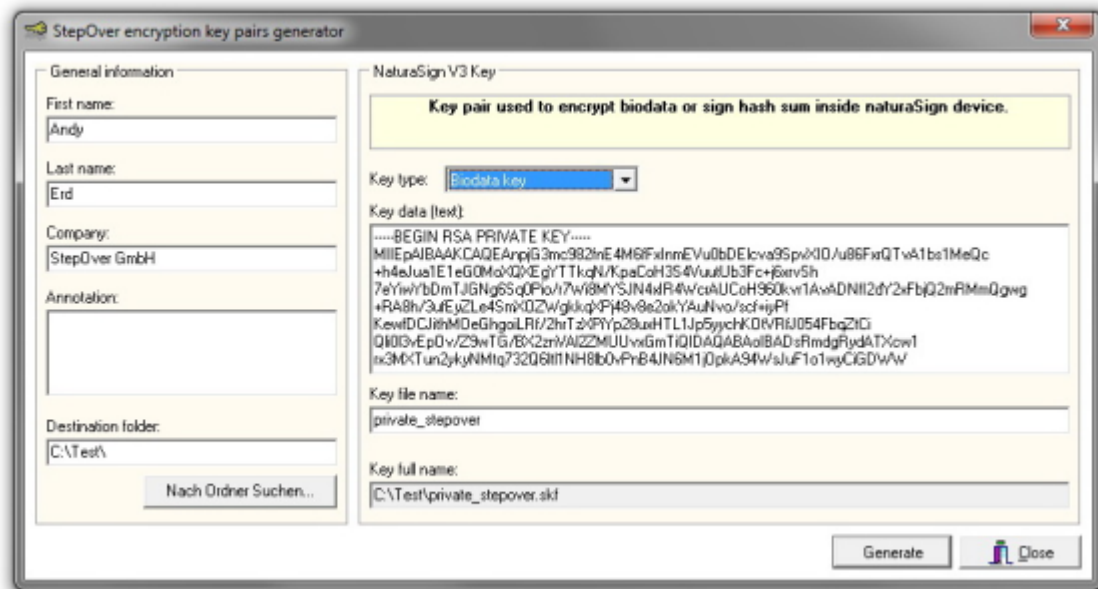
1. Starten der **KeyPairGen.exe**
2. Als nächstes öffnet sich ein Fenster in dem ausgewählt werden soll, welche Art von Key verwendet wird. Hier muss auf „**naturaSign V3**“ geklickt werden.



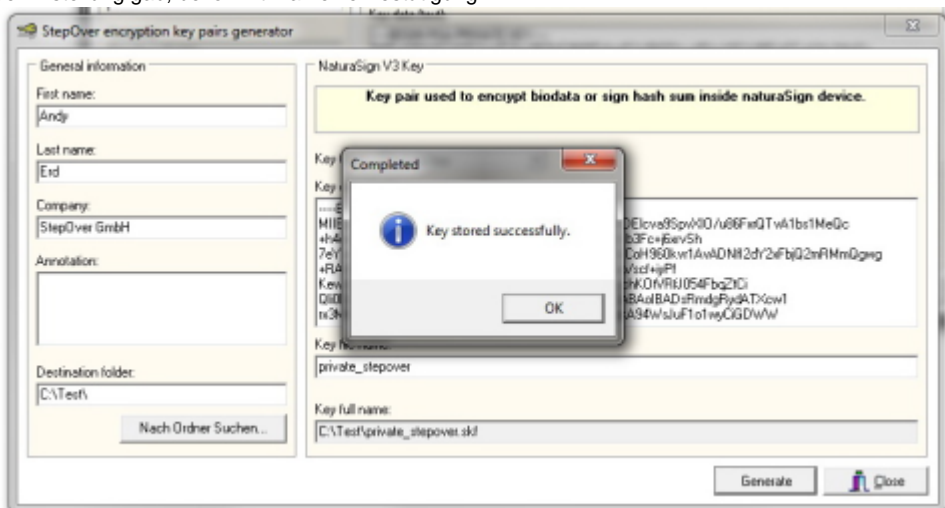
3. Als nächstes öffnet sich ein neues Fenster:



4. Die allgemeinen Informationen auf der rechten Seite sind optional. Der Ausgabe Ordner (Destination folder) gibt an, wo der umgewandelte Schlüssel gespeichert werden soll. In dem Feld „Key file name“ gibt man noch den Namen der SKF Datei an. Der gesamte Pfad wo die Datei gespeichert wird, ist unter „Key full name“ sichtbar. Als letztes muss der Private Key in das Feld „Key data(text)“ kopiert werden. Dafür öffnet man am besten die vorher erstellte „private1.txt“ mit einem Text Editor (notepad) und kopiert den Inhalt und fügt ihn dann in das Feld ein. Wichtig ist das als Keytype „Biodata Key“ ausgewählt wird.



5. Wenn man alles notwendige eingetragt hat, klickt man auf „Generate“ und die SKF Datei wird erstellt. Wenn es keinen Fehler bei der Erstellung gab, bekommt man eine Bestätigung.



6. Damit ist die SKF Datei gespeichert und kann verwendet werden. Das Tool kann nach Bestätigung mit OK über den Close-Button beendet werden.

Damit hat der Private Key das richtige Format für die Entschlüsselung des Dokumentes. **Dieser Key ist genauso wie die Private1.txt geheim zu halten!**